

PLAN TOPOGRAPHIQUE COMMUNE DE CHAMPILLON



OPERATIONS DE TERRAIN

Date	Intervenants	Appareil	Nature de l'intervention
12/09/2022	PL/HB	S6	Mesures topographiques

INDICES DU PLAN

Indice	Date	Intervenant	Modification
0	21/09/2022	HB	Plan topographique

SYSTEMES DE RATTACHEMENT

Planimétrique : RGF93 CC49 - (gnss) :
 Altimétrique : NGF (IGN69) - Repères: L.B.M3-41 Altitude=215.409m
 L.B.M3-238 Altitude=186.485m

ECHELLE
1/200

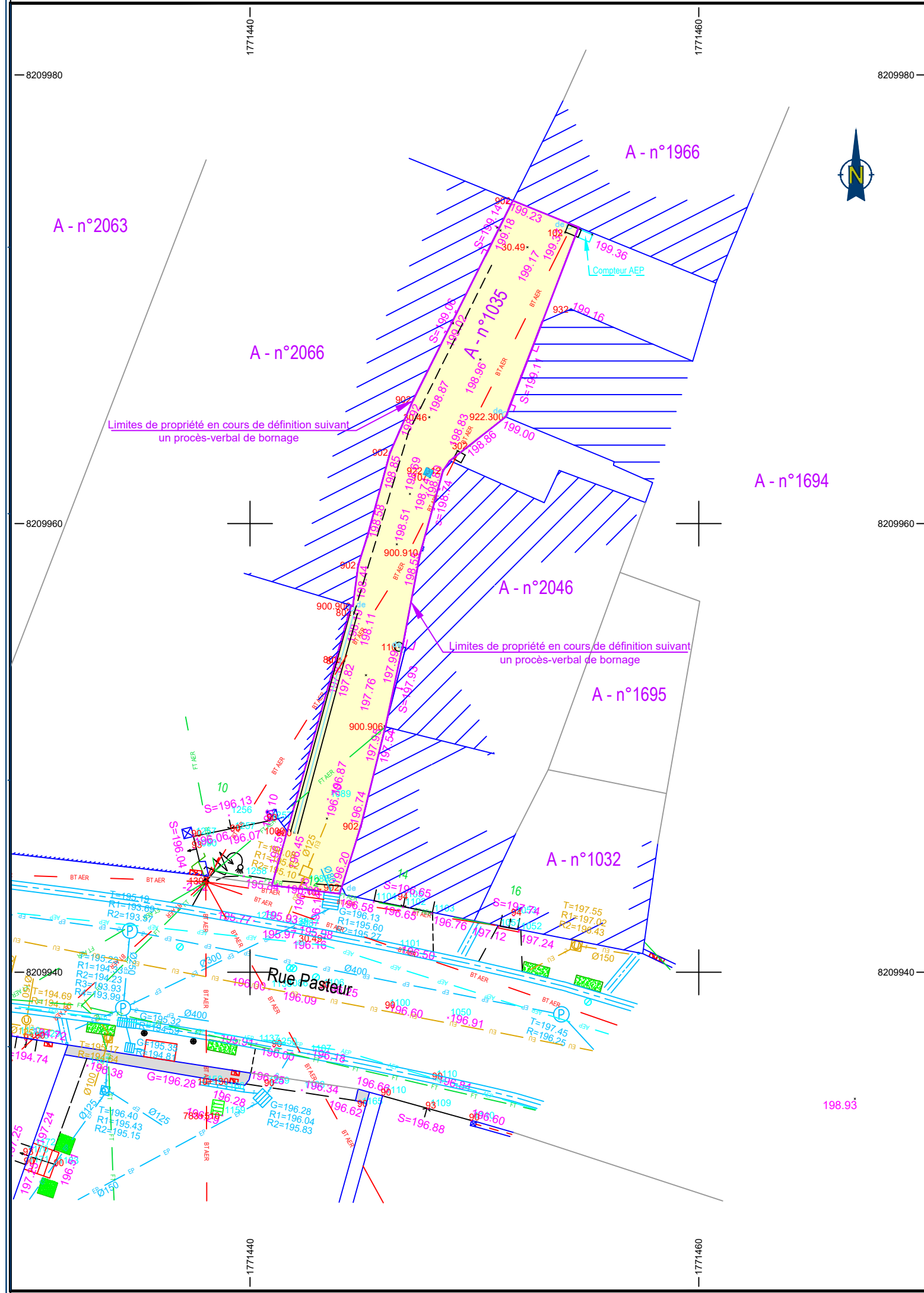
N° D'AFFAIRE : 220859/EV/HB

NOTA

- ✓ Les limites devront être définies contradictoirement
- ✓ Seules les servitudes apparentes sont représentées
- ✓ Les réseaux devront être confirmés par les services concernés

LEGENDE

- Application du plan cadastral
- Limites de propriété en cours de définition suivant un procès-verbal de bornage



N:\TECHNIQUE\Travaux\2022\DVR\220859 - Champillon - Plan topographique - A n°1035 Rue Pasteur.dwg Tracé le 21 Sep. 2022